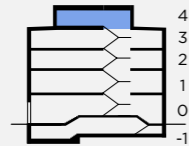
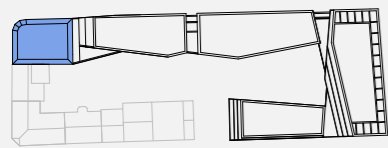


So·Lofts Dachterrasse

Gerstnerstraße 14, 4040 Linz-Urfahr

Dachgeschoß



LAGE IM ENSEMBLE

GESCHOSSPLAN

	m ²	RH (m)
Dachterrasse	91,3	
Sanitäreinheit	8,8	

Dachfläche - neue Nutzung als Dachterrasse für Mitarbeiter. Sitzgelegenheiten und Grünflächen für Pausenaufenthalte. 80% der Dachfläche wird als Gründach mit extensiver Begrünung ausgeführt. Nicht nur die Hauptdachterrasse wird als Gründach ausgeführt, sondern auch das Flachdach der neuen Laterne, die den Ausgang auf die Hauptterrasse bildet.

Die Möblierung gilt nur als Vorschlag und ist daher nicht Gegenstand des Vertrages. Die Raumgrößen sind ungefähre Werte und können sich im Rahmen der Ausführungsplanung noch geringfügig ändern. Haustechnik und Elektroeinrichtungen, abgehängte Decken, sowie Sanitäranlagen sind nur nach Erfordernis dargestellt. Für die Anfertigung von Einbaumöbel sind die Naturmaße zu nehmen. Änderungen vorbehalten.

Stand: 24.02.2026

