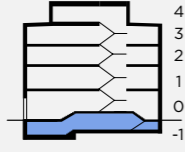
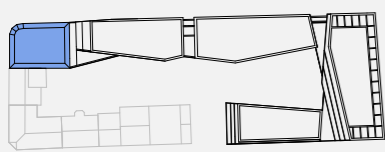


## So·Lofts

## Lager Technik

Gerstnerstraße 14, 4040 Linz-Urfahr

Untergeschoß



LAGE IM ENSEMBLE

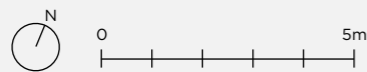
GESCHOSSPLAN

	m <sup>2</sup>	RH (m)
Lager 1	11,4	2,83
Lager 2	13,2	2,83
Lager 3	17,0	2,83
Lager 4	24,2	2,83
<b>Summe m<sup>2</sup></b>	<b>65,8</b>	

Das Untergeschoß steht allen zur Verfügung und beinhaltet die allgemeinen Räumlichkeiten, wie Lagerflächen und Technikräume.

Die Möblierung gilt nur als Vorschlag und ist daher nicht Gegenstand des Vertrages. Die Raumgrößen sind ungefähre Werte und können sich im Rahmen der Ausführungsplanung noch geringfügig ändern. Haustechnik und Elektroeinrichtungen, abgehängte Decken, sowie Sanitäranlagen sind nur nach Erfordernis dargestellt. Für die Anfertigung von Einbaumöbel sind die Naturmaße zu nehmen. Änderungen vorbehalten.

Stand: 24.02.2026



www.sonnenstein-ensemble.at

